

WSC 系列电动冷凝水回收机组

特点:

- 全不锈钢内件结构，无腐蚀。
- 箱式设计，耐水锤，使用寿命长，维护少。
- 专用抗气蚀水泵，标准设计可达 16 t/h 流量，定制设计可达 50t/h。最高耐温 120℃。
- 储水水箱不提升的状态，可用于 90℃冷凝水，不发生气蚀。
- 特殊设计储水水箱提升 1m，可用于 98℃冷凝水，不发生气蚀。
- 非压力容器设计，无需定期检验，也可提供压力容器设计。
- 设备整体供货，控制系统在出厂已调试完毕。



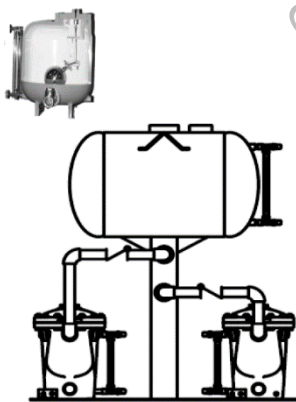
序号	配置	材质/品牌
1	冷凝水储水箱	SUS304/316
2	溢流口	SUS304/316
3	冷凝水进水口	SUS304/316
4	排气口	SUS304/316
5	液位传感器	欧姆龙
6	液位控制器	欧姆龙
7	球阀	SUS304/316
8	抗气蚀水泵	铸铁/不锈钢/美国TACO
9	止回阀	SUS304/316
10	球阀	SUS304/316
11	压力表	SUS304/316
12	温度计	SUS304/316
13	排污球阀	SUS304/316
14	检查孔	SUS304/316
15	冷凝水出口	SUS304/316

规格:

- 处理能力: 2t/h-50t/h
- 材质: 不锈钢 SUS304/316
- 功能: 收集冷凝水，采用水泵输送冷凝水到指定位置
- 表面处理: 不锈钢表面抛光
- 介质: 冷凝水
- 压力等级: 常压
- 最高介质温度: 90℃/98℃
- 供货: 整体提供，客户仅需现场连接进出口管道即可

常用的冷凝水回收设备

汽动泵机组

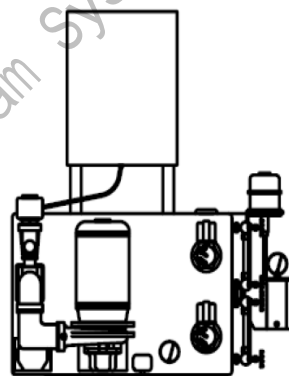


使用蒸汽为动力，适用于容易取得蒸汽/没有电力供应的场合，危险（需防爆）的场合。

缺点:

- 无法克服高的背压
- 排量小，间断输水
- 泵体为压力容器
- 动力为蒸汽，成本高
- 体积大，安装麻烦
- 大流量系统很昂贵

电动泵机组



使用电为动力

优点:

- 排量大，连续输水，运行稳定，对管道的冲击小
- 效率高，运行费用低，安装灵活，适用面广

缺点:

- 水泵在输送高温水时可能出现汽蚀问题